



FORUM TRAIN EUROPE



Forum Train Europe

Planifier les trains, connecter l'Europe



Hans-Jürg Spillmann
Président du FTE

Editorial

Le Forum Train Europe FTE souligne la ferme volonté des entreprises de transport ferroviaire (EF) de renforcer la planification internationale de l'offre et de la production en trafics voyageurs et marchandises. Le FTE regroupe sur une base volontaire mais extrêmement efficace les entreprises ferroviaires impliquées dans le processus international d'harmonisation.

Les conférences de coordination du FTE réunissent des personnes s'investissant pleinement au service de la qualité et de l'efficacité du transport ferroviaire international. Il est fascinant de pouvoir assister au rapprochement de cheminots issus de tous pays ou de toutes cultures et désireux d'œuvrer à la réalisation d'un objectif commun. Cet esprit de collaboration est une valeur fondamentale du FTE, et il gagnera en importance avec l'intégration croissante des Etats dans le paysage du transport européen.

Hans-Jürg Spillmann
Président du FTE

Le FTE est un forum d'échange entre ses membres et une plate-forme de coordination internationales sont l'occasion pour les EF d'élaborer et d'harmoniser les plans de p



Mission du FTE

- Le FTE propose un soutien actif à ses membres en mettant à leur disposition un processus international de planification de la production qui tient compte du calendrier des gestionnaires d'infrastructure et des directives européennes.
- Le FTE permet à ses membres d'harmoniser leurs plans de production jusqu'à la commande des sillons des trains transfrontaliers, ce qui assure une utilisation économique de tous les moyens de production (conducteurs de locomotives, personnel des trains, locomotives, wagons, etc.).
- Le FTE propose également son aide au niveau de la planification des trafics voyageurs et marchandises dans toute l'Europe, y compris l'Ukraine, la Biélorussie, la Russie et la Turquie.
- Les plates-formes de coordination du FTE sont à la disposition de toutes les entreprises de transport ferroviaire. Les gestionnaires d'infrastructure peuvent également profiter des nombreux contacts établis dans le cadre des plates-formes FTE.

Utilité du FTE

- En tant que plate-forme de coordination européenne, le FTE encourage les activités de coordination des entreprises de transport ferroviaire au-delà des frontières nationales et contribue ainsi de manière décisive au développement du transport européen par le rail.
- La diversité des langues pratiquées au sein du FTE reflète la pluralité de ses membres. La composition multiculturelle du forum garantit aux membres l'accès à des contacts internationaux et la mise à disposition d'un réseau d'excellence.
- Le FTE représente activement les intérêts opérationnels et stratégiques de ses membres vis-à-vis des gestionnaires d'infrastructure, des organisations européennes et des autorités internationales.

Communication destinée aux entreprises de transport ferroviaire (EF). Les conférences de production des trafics transfrontaliers de voyageurs et de marchandises.



Membres du FTE

- Le marché européen du trafic ferroviaire est en évolution constante. Sans cesse, de nouvelles entreprises de transport ferroviaire (EF) voient le jour. Ce développement est perceptible aussi par le FTE, qui se réjouit à l'idée d'accueillir toute entreprise intéressée.
- Les portes du FTE restent ouvertes à toutes les entreprises de transport ferroviaire ainsi qu'aux sociétés proposant des prestations d'un réel avantage pour le client (p.ex. entreprises de voitures-lits ou de voitures-restaurants).

Organisations partenaires du FTE

Le FTE travaille en étroite collaboration avec les organisations suivantes:

- **CER** (Communauté des chemins de fer européens et des sociétés d'infrastructure)
- **CIT** (Comité international des transports ferroviaires)
- **OSShD/OSJD** (Organisation pour la coopération des chemins de fer)
- **RNE** (RailNetEurope)
- **UIC** (Union internationale des chemins de fer)

Tâches de coordination du FTE

La plate-forme du FTE permet à nos membres de coordonner les activités et tâches de planification:

En trafic marchandises

- Trafic combiné, trafic par wagons isolés, trafic par trains complets, etc.
- Planification du matériel roulant
- Formation des trains
- Planification des manœuvres
- Planification de l'engagement des ressources humaines (conducteurs de locomotives)
- Planification de l'engagement des ressources matérielles (locomotives)
- Services aux frontières
- Planification des terminaux
- Etudes de sillons et commandes de sillons aux gestionnaires d'infrastructure

En trafic voyageurs

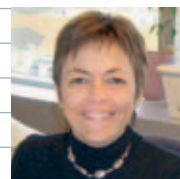
- Trafic voyageurs, trains spéciaux d'agences de voyages, trains charters, etc.
- Planification des voitures directes
- Planification du matériel roulant
- Voitures-restaurant, voitures-lits, etc.
- Conventions relatives aux plans de production
- Formation des trains
- Planification de l'engagement des ressources humaines (conducteurs de locomotives, personnel d'accompagnement)
- Planification de l'engagement des ressources matérielles (locomotives)
- Etudes de sillons et commandes de sillons aux gestionnaires d'infrastructure

Le Forum Train Europe FTE, association sise à Berne (Suisse), œuvre depuis plus de cent ans au développement du trafic ferroviaire transfrontalier des voyageurs et des marchandises en Europe.

Le FTE est la plate-forme de coordination des entreprises de transport ferroviaire chargée d'harmoniser les plans internationaux de la production ainsi que les commandes de sillons dans le trafic européen sur rail.

Lors de la planification et de la mise en œuvre de relations nouvelles ou existantes en Europe, toutes les compagnies ferroviaires spécialisées dans les transports voyageurs et marchandises profitent des prestations du FTE axées sur les besoins du marché.

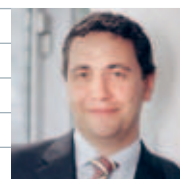
Patricia Lamby, Direction du Trafic voyageurs international de la SNCB: «Les conférences du FTE sont des rendez-vous importants qui me permettent d'harmoniser nos plans de production et nos commandes de sillons avec ceux et celles d'autres entreprises de transport ferroviaire. Elles sont également l'occasion de rencontrer nos partenaires de tous les pays d'Europe et de partager activement nos expériences.»



Adrian Vlaicu, Directeur marketing de CFR Călători SA: «Nos clients souhaitent voyager confortablement à travers toute l'Europe à bord de trains respectant l'environnement. Ils attendent donc de nous des horaires harmonisés au plan international et des correspondances optimales. Le FTE est une plate-forme parfaitement adaptée à ce processus d'harmonisation.»



Klaus Kremper, Président du Directoire de Railion Deutschland AG: «En sa qualité de première compagnie ferroviaire de transport de marchandises en Europe, Railion est tributaire d'un réseau international aussi efficace que le FTE pour proposer à ses clients des offres optimisées d'un seul tenant. Cette condition est essentielle au vu des nombreux partenaires de notre entreprise.»



Yury Khudyakov, Directeur adjoint du Trafic grandes lignes des RZD: «Le FTE est un véritable trait d'union entre l'Ouest et l'Est. Il soutient par ailleurs les efforts de toutes les entreprises de chemin de fer qui entendent développer les transports internationaux ferroviaires.»





www.modul-grafikdesign.ch



FORUM TRAIN EUROPE

www.forumtraineurope.org